



Via Olivio Sozzi, 14- PALERMO
TEL: 091/325907
FAX: 091/324329

QUALITY CONTROL

SHEET 1 OF 12

PROFILO DELLA SOCIETA'

MC-SQ-CP-2011



PROFILO DELLA SOCIETA'

DATA	REV.	COMPILATO DA	VERIFICATO DA	APPROVATO DA
07/01/2013	00	 PEDALINO CATERINA	 FRANCESCO AVERNA	 MAURIZIO SANUSTRI



Via Olivio Sozzi, 14- PALERMO
TEL: 091/325907
FAX: 091/324329

QUALITY CONTROL

SHEET 2 OF 12

PROFILO DELLA SOCIETA'

MC-SQ-CP-2011

INDICE

1. INTRODUZIONE	3
2. ATTIVITA' DELLA SOCIETA'	3
2.1 Il Piano del Controllo Qualità	3
2.2 Controlli Non Distruttivi	3
3. RICERCA E SVILUPPO	4
4. PRINCIPALI LAVORI ESEGUITI	4
5. PRINCIPALI CLIENTI	7
6. STRUTTURA DELLA DITTA	7
6.1 Personale Tecnico	7
6.2 Principali qualifiche della Società	7
6.2 Organigramma	8
7. DOVE SIAMO	9
8. APPARECCHIATURE	9
8.1 Dispositivi per CND	9
8.2 Apparecchiature per Trattamenti termici	9
9. SICUREZZA	10
10. CONTATTI	10
11. DATI DELLA SOCIETA'	11



Via Olivio Sozzi, 14- PALERMO
TEL: 091/325907
FAX: 091/324329

QUALITY CONTROL

SHEET 3 OF 12

PROFILO DELLA SOCIETA'

MC-SQ-CP-2011

1. INTRODUZIONE

La METAL CONTROL è stata fondata nel 1985 con lo scopo di fornire servizi di controllo di qualità nel settore industriale e navale. Dalla fondazione, l'azienda è cresciuta costantemente e rapidamente, in risposta alle richieste sempre crescenti dei propri clienti, fino a diventare un punto di riferimento nel campo dei controlli non distruttivi per il sud d'Italia.

La Metal Control oggi è una azienda in grado di soddisfare le richieste dei clienti più esigenti sia nel campo off-shore che on-shore, nel settore delle ispezioni, servizi di controllo qualità in genere e trattamenti termici.

2. ATTIVITA' DELLA SOCIETA'

La Metal Control ha eseguito con successo una vasta gamma di progetti per le principali compagnie petrolifere, cantieri navali e imprese industriali.

Le aree di attività principali possono essere riassunte come segue:

- *Sviluppo di Piani di Controllo Qualità*
- *Ispezioni di saldatura*
- *Test per qualifica procedimento di saldatura e per qualifica saldatore*
- *Controlli Non Distruttivi*
- *Ispezioni su Piattaforme durante la manutenzione e costruzione*
- *Ispezioni su navi durante la manutenzione e costruzione*
- *Ispezioni su tubazioni*
- *Verifiche sui serbatoi (Prove di Tenuta e Verifiche Strutturali)*
- *Ispezioni ferroviarie*
- *Controlli con ultrasuoni su compositi*
- *Ispezioni si calcestruzzo*
- *Controllo Funi e mezzi di sollevamento*
- *Trattamenti termici (Preriscaldamento e PWHT)*
- *Prove di durezza*

2.1 Il Piano del Controllo Qualità

Alla base di ogni attività lavorativa, da svolgere nel rispetto di una normativa approvata e concordata, vi è una serie di procedure ed un Piano dei Controlli della Qualità. La Metal Control sulla base di oltre 20 anni di esperienza nel settore Controllo Qualità e costantemente informata sui principali standard internazionali, è in grado di sviluppare procedure e piani di controllo per i suoi clienti per il raggiungimento dei risultati prefissi.

2.2 Controlli Non Distruttivi

Quello dei Controlli Non Distruttivi (CND o PND) è un campo interdisciplinare che svolge un ruolo fondamentale nel garantire che i componenti strutturali e i sistemi svolgano nel tempo la loro funzione in modo affidabile ed efficiente. La Metal Control vanta tecnici specializzati ed ingegneri in grado di definire ed applicare le varie metodologie diagnostiche al fine di caratterizzare le condizioni dei materiali e localizzare eventuali difetti che potrebbero causare delle situazioni di pericolo o di criticità funzionale.

Tali prove sono eseguite in modo da non pregiudicare l'integrità del pezzo o materiale in esame. In



Via Olivio Sozzi, 14- PALERMO
TEL: 091/325907
FAX: 091/324329

QUALITY CONTROL

SHEET 4 OF 12

PROFILO DELLA SOCIETA'

MC-SQ-CP-2011

generale i CND si applicano sia nel campo delle ispezioni industriali che navali.
Una sintesi dei metodi di controllo effettuati dalla Metal Control è riportata di seguito:

- *Esami Visivi (VT)*
- *Esami radiografici (RT)*
- *Esami difettoscopici ultrasonori (UT)*
- *Esami spessimetrici con ultrasuoni (UTM)*
- *Esami Magnetoscopici (MT)*
- *Esami con Liquidi penetranti (PT)*
- *Prove di Tenuta e Verifiche Strutturali dei serbatoi ad ultrasuoni (SDT)*

3. RICERCA E SVILUPPO

La Metal Control, nell'ambito di una convenzione che ha stabilito anni addietro con l'Università di Palermo, condivide conoscenze ed esperienze nel campo dei CND con il mondo della ricerca. Il Dipartimento Tecnico collabora infatti con ricercatori e studenti, in seno ai programmi di tirocinio cui ha aderito, al fine di trovare nuovi approcci e metodologie per l'analisi dei materiali e delle saldature.

L'Ufficio Tecnico, grazie a queste opportunità, è in grado di fornire ai Clienti soluzioni tecniche avanzate e personalizzate.

4. PRINCIPALI LAVORI ESEGUITI

Di seguito sono riportati i principali lavori eseguiti negli ultimi 5 anni:

ANNO 2011

Cliente : ENEL SpA – Sicily (Italy)

Lavoro : CND e Trattamenti termici su sistemi in pressione ubicati presso le Centrali Enel di Porto Empedocle e Termini Imerese

Cliente : Edison SpA

Lavoro : Ispezioni periodiche degli impianti di sollevamento

Client : Lo Cascio & C. – Caltanissetta (Italy)

Lavori : CND su saldature di serbatoi

Cliente : Cantieri Navali Rodriquez – Messina (Italy)

Lavoro : CND e trattamenti termici su aliscafi e navi veloci

Cliente : Cantieri Navali di Trapani / Satin – Trapani (Italy)

Lavoro : CND eseguiti durante la costruzione della M/N Marettimo

Cliente : SAIPEM / FINCANTIERI - Palermo (Italy)

Lavoro : CND e trattamenti termici durante la costruzione dello Scarabeo 8

Cliente : Medcenter Terminal Container SpA – Gioia Tauro (Italy)

Lavoro : Ispezioni dei mezzi di sollevamento



QUALITY CONTROL

SHEET 5 OF 12

Via Olivio Sozzi, 14- PALERMO
TEL: 091/325907
FAX: 091/324329

PROFILO DELLA SOCIETA'

MC-SQ-CP-2011

ANNO 2010

Cliente : SAIPEM / FINCANTIERI - Palermo (Italy)

Lavoro : CND e trattamenti termici durante la costruzione dello Scarabeo 8

Cliente : Edison SpA

Lavoro : Ispezioni periodiche degli impianti di sollevamento

Cliente : ENEL SpA – Sicily (Italy)

Lavoro : CND e Trattamenti termici su sistemi in pressione ubicati presso le Centrali Enel di Porto Empedocle e Termini Imerese

Cliente :Medcenter Terminal Container SpA – Gioia Tauro (Italy)

Lavoro :Ispezioni dei mezzi di sollevamento

Client : Lo Cascio & C. – Caltanissetta (Italy)

Lavori : CND su saldature di serbatoi

Cliente : Cantieri Navali Rodriquez – Messina (Italy)

Lavoro : CND e trattamenti termici su aliscafi e navi veloci

Cliente : SAFAB - Sicilia

Lavoro : CND su saldature di tubazioni

Cliente : Cantieri Navali di Trapani / Satin – Trapani (Italy)

Lavoro : CND eseguiti durante la costruzione della M/N Marettimo

ANNO 2009

Cliente : SAIPEM / FINCANTIERI - Palermo (Italy)

Lavoro : CND e trattamenti termici durante la costruzione dello Scarabeo 8

Cliente : ENEL SpA

Lavoro : CND e Trattamenti termici sui sistemi in pressione della Centrale Elettrica di Algeciras - Spagna

Cliente : ENEL SpA – Sicily (Italy)

Lavoro : CND e Trattamenti termici sui sistemi in pressione ubicati presso le Centrali Enel di Porto Empedocle e Termini Imerese

Cliente :Medcenter Terminal Container SpA – Gioia Tauro (Italy)

Lavoro :Ispezioni dei mezzi di sollevamento

Cliente : Lo Cascio & C. – Caltanissetta (Italy)

Lavori : CND su saldature serbatoi

Cliente : Cantieri Navali Rodriquez – Messina (Italy)

Lavoro : CND e trattamenti termici su aliscafi e navi veloci

Cliente : SAIPEM / FINCANTIERI - Palermo (Italy)

Lavoro : CND e trattamenti termici durante la costruzione dello Scarabeo 8

Cliente : SAFAB - Sicilia

Lavoro : CND su saldature di tubazioni

Cliente : Cantieri Navali di Trapani / Satin – Trapani (Italy)

Lavoro : CND eseguiti durante la costruzione della M/N Marettimo



Via Olivio Sozzi, 14- PALERMO
TEL: 091/325907
FAX: 091/324329

QUALITY CONTROL

SHEET 6 OF 12

PROFILO DELLA SOCIETA'

MC-SQ-CP-2011

ANNO 2008

Cliente : SAIPEM / FINCANTIERI - Palermo (Italy)

Lavoro : CND e trattamenti termici durante la costruzione dello Scarabeo 8

Cliente : ENEL SpA

Lavoro : CND e Trattamenti termici sui sistemi in pressione della Centrale Elettrica di Algeciras - Spagna

Cliente : ENEL SpA – Sicily (Italy)

Lavoro : CND e Trattamenti termici sui sistemi in pressione ubicati presso le Centrali Enel di

Porto Empedocle e Termini Imerese

Cliente : SAIPEM

Lavoro : CND e prove di carico a bordo della nave Crawler

Cliente : Cantieri Navali Rodriquez – Messina (Italy)

Lavoro : CND e trattamenti termici su aliscafi e navi veloci

Cliente : Cantieri Navali di Trapani / Satin – Trapani (Italy)

Lavoro : CND eseguiti durante la costruzione della M/N Marettimo

Cliente :Fincantieri – Palermo (Italy)

Lavoro :Ispezioni periodiche dei mezzi di sollevamento

Cliente :Medcenter Terminal Container SpA – Gioia Tauro (Italy)

Lavoro :Ispezioni periodiche dei mezzi di sollevamento

Cliente : Lo Cascio & C. – Caltanissetta (Italy)

Lavori : CND su saldature serbatoi

ANNO 2007

Cliente : SAIPEM

Lavoro : CND a bordo della nave Crawler

Cliente : ENEL SpA – Sicily (Italy)

Lavoro : CND e Trattamenti termici su sistemi in pressione ubicati presso le Centrali Enel di

Porto Empedocle e Termini Imerese

Cliente :Medcenter Terminal Container SpA – Gioia Tauro (Italy)

Lavoro :Ispezioni periodiche dei mezzi di sollevamento

Cliente : Cantieri Navali Rodriquez – Messina (Italy)

Lavoro : CND e trattamenti termici su aliscafi e navi veloci

Cliente : Cantieri Navali di Trapani / Satin – Trapani (Italy)

Lavoro : CND eseguiti durante la costruzione della M/N Marettimo

Cliente :Fincantieri – Palermo (Italy)

Lavoro :Ispezioni periodiche dei mezzi di sollevamento

Cliente : Lo Cascio & C. – Caltanissetta (Italy)

Lavori : CND su saldature serbatoi



Via Olivio Sozzi, 14- PALERMO
TEL: 091/325907
FAX: 091/324329

QUALITY CONTROL

SHEET 7 OF 12

PROFILO DELLA SOCIETA'

MC-SQ-CP-2011

5. PRINCIPALI CLIENTI

Fincantieri S.p.A
Saipem S.p.A
Enel S.p.A
Edison S.p.A
Italcementi S.p.A
Ansaldo Breda S.p.A
Ansaldo Caldaie S.p.A
Ansaldo Energia S.p.A
Ansaldo Service S.p.A
Esso Italiana S.p.A
Ferrovie Dello Stato S.p.A
Fiat S.p.A
Rodriquez Cantieri Navali S.p.A
Cantiere Navale Di Trapani S.p.A
Cantieri Navali Del Tirreno S.p.A
Medcenter Container Terminal S.p.A
Tirrenia S.p.A
Siremar S.p.A
Maersk Italia S.p.A
Gesap S.p.A
Cantiere Navale Palumbo S.p.A
Comune Di Palermo
Satin S.p.A

6. STRUTTURA DELLA DITTA

6.1 *Personale Tecnico*

La Metal Control vanta un personale tecnico altamente specializzato e qualificato, con annosa esperienza. L'ufficio tecnico è composto da assistenti operatori CND - qualificati Lev I, operatori NDT senior - qualificati Lev. II ed ingegneri - qualificati Lev II e Lev III. Uno dei punti di forza della Metal Control è che la maggior parte dei tecnici lavora nell'azienda con continuità da più di 20 anni. Il nostro successo si basa principalmente sul sistema di qualità impiegato e sulle competenze del personale a tutti i livelli.

6.2 *Principali qualifiche della Società*

UNI EN 473 (Lev I, II, III)

ASNT TC 1A

IACS released by:

DNV, R.I.NA, LLOYD'S, ABS, Bureau Veritas



Via Olivio Sozzi, 14- PALERMO
TEL: 091/325907
FAX: 091/324329

QUALITY CONTROL

SHEET 8 OF 12

PROFILO DELLA SOCIETA'

MC-SQ-CP-2011

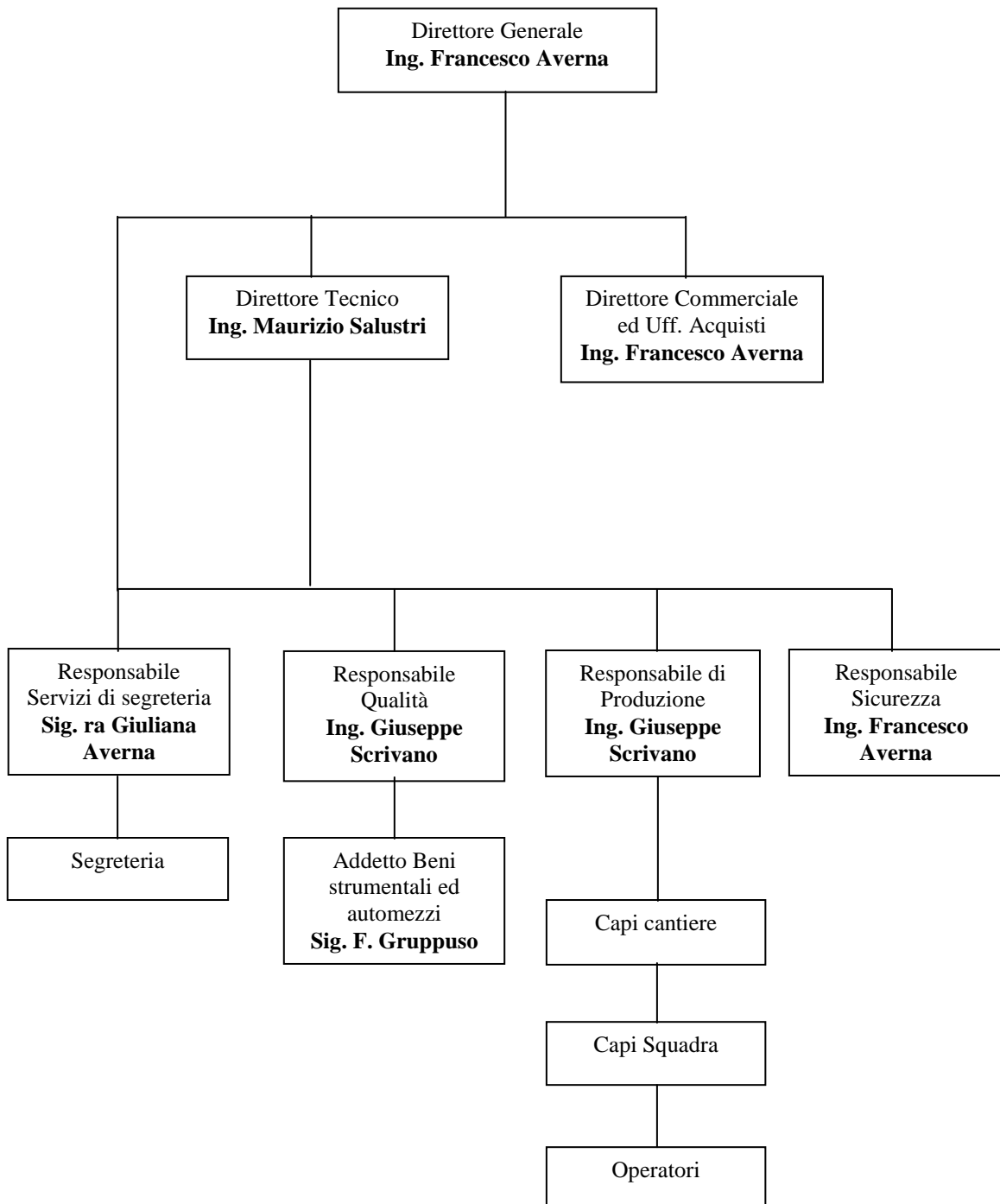
Fornitore qualificato di servizi CND su piattaforme Off-shore– rilasciato dal DNV

PED – rilasciato da CICPND

OIMS-SIA (Esso Italia)

Fornitori accreditati di: Enel, Edison, Ansaldo, Saipem, Fincantieri, Air Liquide, 3Sun.

6.2 Organigramma





Via Olivio Sozzi, 14- PALERMO
TEL: 091/325907
FAX: 091/324329

QUALITY CONTROL

SHEET 9 OF 12

PROFILO DELLA SOCIETA'

MC-SQ-CP-2011

7. DOVE SIAMO

La sede operativa della Metal Control si trova a Palermo (Italia) sulla costa meridionale del mare Tirreno. Da questa sede la Società ha la possibilità di erogare i propri servizi in tutta l'area del Mediterraneo, del Medio Oriente, Nord Africa occidentale ed altre aree di lavoro. Palermo ospita uno dei più importanti porti del Mediterraneo. Un efficiente aeroporto prevede tutti i collegamenti necessari per raggiungere le principali destinazioni internazionali. Palermo è anche una base storica per la costruzione e manutenzione di navi di grandi dimensioni, grazie alla presenza dei cantieri navali Fincantieri.

8. APPARECCHIATURE

8.1 Dispositivi per CND

X-ray e Gamma-ray (Ir 192)
Unità portatili per lo sviluppo di lastre radiografiche
Apparecchiature di misura della radioattività
Apparecchi difettoscopici ultrasonori
Spessimetri ad ultrasuoni
Apparecchi magnetoscopici
Vacuum box
Endoscopi
Durometri e micro durometri
Lampada di Wood
Celle dinamometriche digitali fino a 35 t
Fonometro
Pachometro
SDT Tank Test System (per verifiche sui serbatoi)

8.2 Apparecchiature per Trattamenti termici

Unità di riscaldamento a resistenza con registrazione della temperatura (max 1200 °C)
Saldatori per termocoppie a scarica capacitiva
Termometri digitali
Termocoppie
Elementi di riscaldamento con isolatori ceramici
Materiali di coibentazione



Via Olivio Sozzi, 14- PALERMO
TEL: 091/325907
FAX: 091/324329

QUALITY CONTROL

SHEET 10 OF 12

PROFILO DELLA SOCIETA'

MC-SQ-CP-2011

9. SICUREZZA

Il management della Metal Control è costantemente impegnato a migliorare le condizioni lavorative del personale e per assicurare uno standard molto elevato in termini di salute e sicurezza. Nessun incidente rilevante si è ad oggi verificato durante l'attività dell'azienda.

Metal Control è orgogliosa di questo eccellente primato e del livello di sicurezza raggiunto.

Le procedure aziendali sulla sicurezza sono costantemente aggiornati e modificate in base alle nuove norme applicabili e alle condizioni operative.

Qui di seguito sono riportati alcuni punti rappresentativi della politica di sicurezza:

- Garantire la salute e la sicurezza del personale e delle persone;
- Fornire consulenza idonea e avvisi agli utenti di tutte le sostanze e le attrezzature che possono essere pericolose per la salute;
- Identificare e valutare tutti i rischi riguardanti il lavoro e le aree di lavoro;
- Mantenimento di tutte le attrezzature in condizioni di sicurezza;
- Fornire tutte le informazioni e istruzioni necessarie a garantire la salute e la sicurezza del personale.

10. CONTATTI

Direttore Generale

Ing. Francesco Averna

e-mail gaverna@metalcontrol.com

Direttore Commerciale ed uff. acquisti

Ing. Francesco Averna

e-mail gaverna@metalcontrol.com

Direttore Tecnico

Ing. Maurizio Salustri

e-mail msalustri@metalcontrol.com

Responsabile Qualità

Ing. Giuseppe Scrivano

e-mail: gscrivano@metalcontrol.com

Responsabile Sicurezza

Ing. Francesco Averna

e-mail gaverna@metalcontrol.com

Responsabile di Produzione

Ing. Giuseppe Scrivano

e-mail: gscrivano@metalcontrol.com

Responsabile Servizi di segreteria

Sig.ra Giuliana Averna

e-mail: averna@metalcontrol.com



QUALITY CONTROL

SHEET 11 OF 12

Via Olivio Sozzi, 14- PALERMO
TEL: 091/325907
FAX: 091/324329

PROFILO DELLA SOCIETA'

MC-SQ-CP-2011

Addetto Beni strumentali ed automezzi

Sig. Fabio Gruppuso

e-mail: fgruppuso@metalcontrol.com

Segretaria

Sig.ra Katia Pedalino

e-mail: cpedalino@metalcontrol.com

11. DATI DELLA SOCIETA'

Nome : METAL CONTROL SRL

Sede operativa:

Via P. Aragona, 54

90141 Palermo - Italy

Telephone: +39 091 32 59 07

Telefax: +39 091 32 43 29

Sede legale:

Via O. Sozzi, 14

90100 Palermo - Italy

Telephone: +39 091 32 59 07

Telefax: +39 091 32 43 29

Sede Nord Italia:

V.le Romagna, 53

20133 Milano

Telephone: +39 02 89959433

Telefax: +39 091 32 43 29

WEB:

E-mail: info@metalcontrol.com

Web Site: www.metalcontrol.com

P. IVA 03313510822



Via Olivio Sozzi, 14- PALERMO
TEL: 091/325907
FAX: 091/324329

QUALITY CONTROL

SHEET 12 OF 12

PROFILO DELLA SOCIETA'

MC-SQ-CP-2011